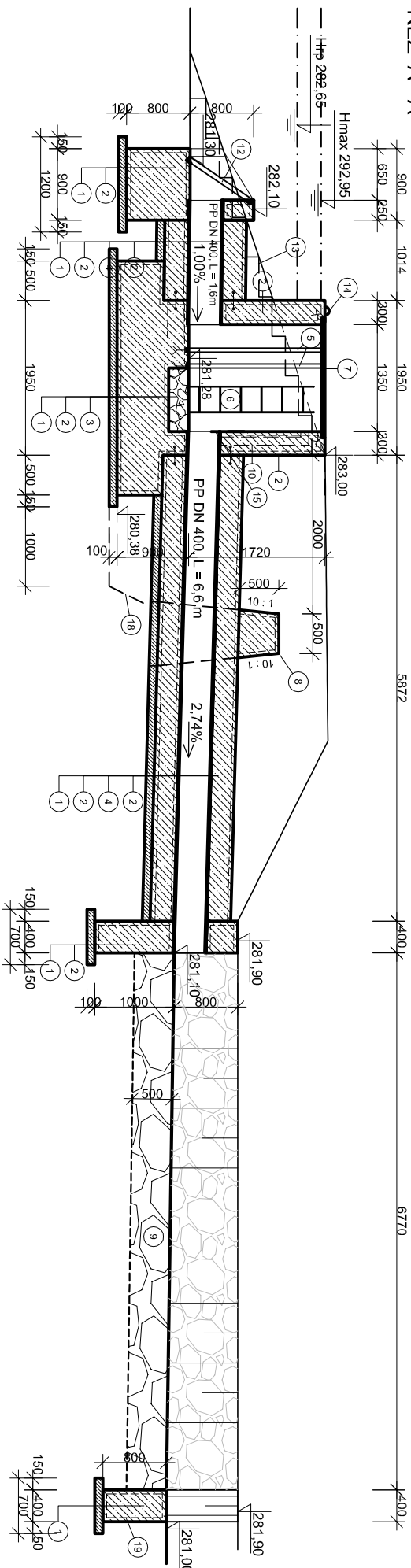


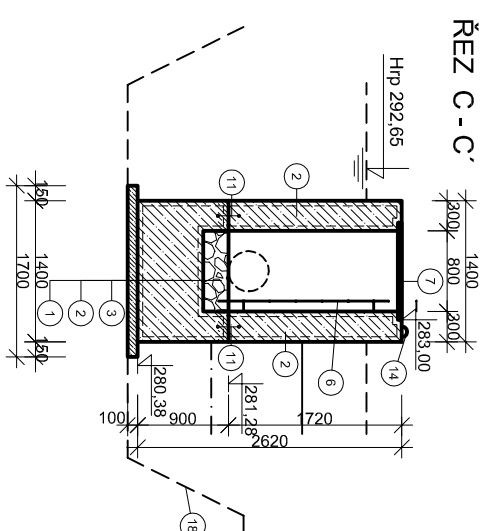
# VÝPUSTNÉ ZAŘÍZENÍ - POŽERÁK - VN3

M 1:75

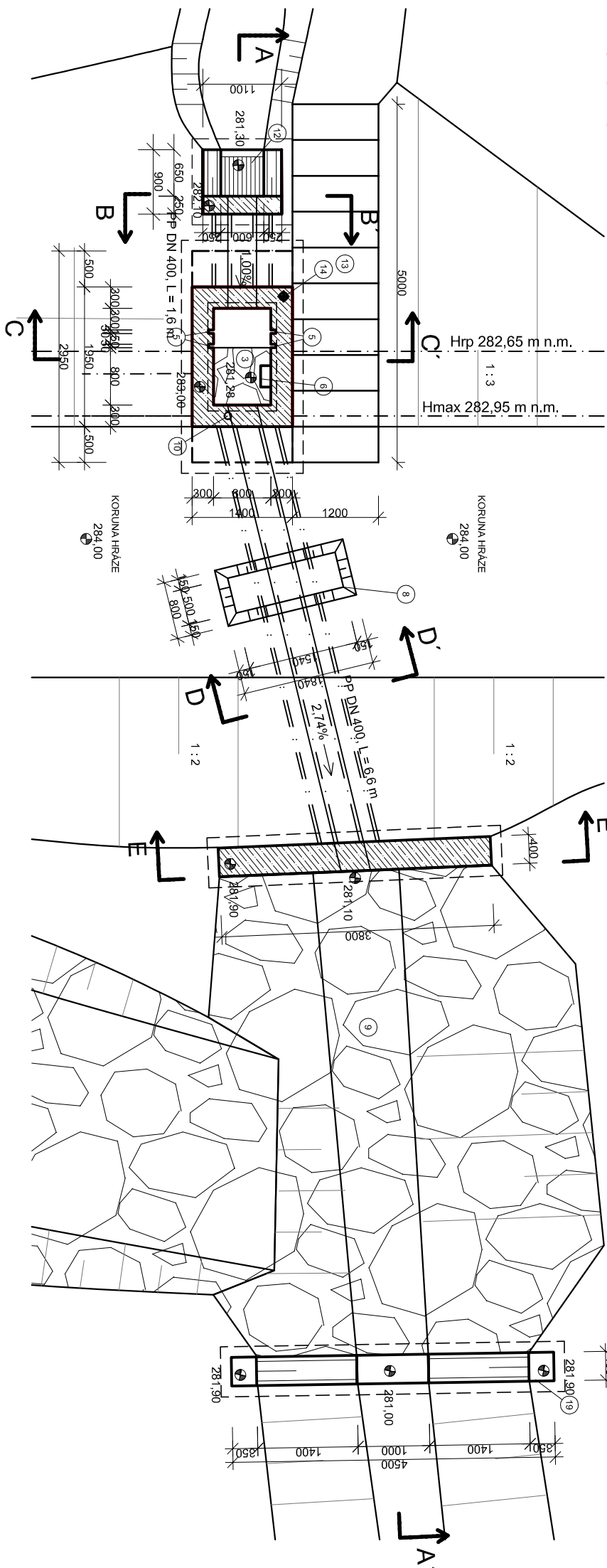
REZ A-A'



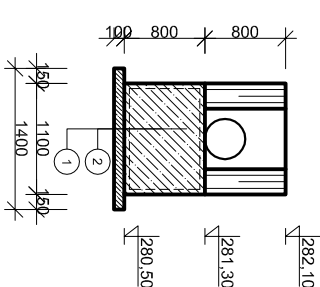
## REN C-C'



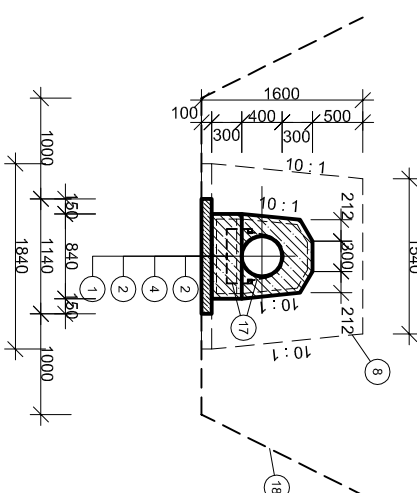
PUDORYS



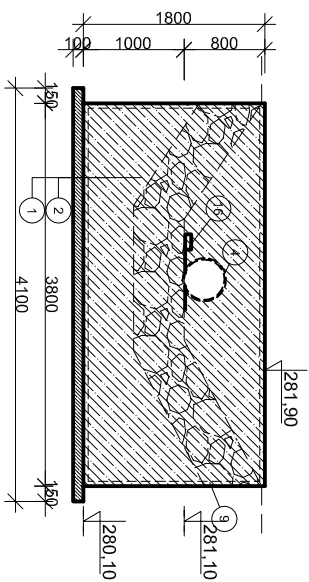
REN B-B'



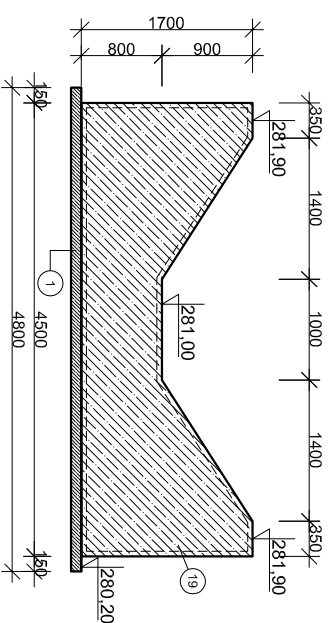
REZ D-D



# RÉZÉ-É



REN F-F'



LEGENDA:

- 1) POKROKVNÍ BETON - VODOSTAVĚNÍ, C30/37 Kř. II, 1.0m
- 2) OSOOSTAVĚNÍ ZB C30/37 Kř.3, šíř Kval.2x (0,6mm, dle 100x100mm), KRYTÍ VÝZTUŽE C = 5 cm
- 3) DUKA2x Z LK DO BETONU, II, 25 cm
- 4) POTRUBÍ PP DN 400
- 5) OČELOVÝ UHELNÝKÝ PRO OSAZENÍ DLUŽI, U=550, DELKY 4 x 1,70 m
- 6) OČELOVÝ ŽEBŘÍK S ANTIKOROZÍMNÍM VÁTELÉREM, OSOVAL VZD. PRŮČN 0,26 m, DELKA 1,58 m
- 7) LUZAKRYTELNÝ OČELOVÝ POKR. P
- 8) 2x ZVÁZOVACÍ KŘÍDO, C30/37 Kř.3, šíř Kval.2x (0,6mm, dle 100x100mm), KRYTÍ VÝZTUŽE C = 5 cm
- 9) ZÁLOT Z LOMOVÉHO KAMENE
- 10) SVĚTELNÝ POTRUBÍ DN 100 PRO ZVÁZOVŠENÍ OBJEKTU, L= 1,35 m, VÝCHNÍ OTVOR CHRÁNĚN PLAST, KRYTÍ
- 11) PRACOVNÍ SPÁRA, DOTESNĚNÁ PRYZOVÝM (NEBO FLECHOVÝM) TĚSNĚNÍM DO HLUBOKY MIN. 10 CM NA KAŽDOU STRANU
- 12) OČELOVÉ ČESLE
- 13) SCHODY DO ZATOPY Z LK DO BETONU NA GEOTEXTILII
- 14) GEODETICKÝ BOD (HŘEB) + KOVOVÁ ČEDELKA S VÝŠKOU 283,00 mm n.n.,
- 15) OČELOVÁ ČLOUKA, TL= 5 mm, UCHYŤENÍ NA CHEMICKOU KOTVU
- 16) ČEDELKA OZNAČUJÍCÍ HLADINU MIN. 20,57 PRŮTOKU - NA KONTROLU MZ.P. (11,0 mm maxedim výšak)
- 17) RÁMEK (08 mm) A VÁZADÍ DÍAT (05 mm) NA UKOTVENÍ POTRUBÍ PROTI VYPADÁNÍ PRO OČELOVNÍM BET. POTRUBÍ SE BUDE KOTVIT NA OBOU KONČICÍCH KROUVY, PASTOVÉ POTRUBÍ SE BUDE KOTVIT PO METRU
- 18) ZOSILNĚNÍ VÝKONU OBJEKTU A POTRUBÍ, PRO HUTNĚNÍ ZEMINU, UKLADÁNA BUDE POJZE ZA NEVHODNĚJŠÍ VÝTĚŽENA
- 19) ZEMINA A BUDE HUTNĚNA NA 96% MAX. OBS. OBS. HU. SÍSLÝBY POME PROCTOROVY ZKOUSKY
- 20) KRYTÍ ZB PRŮH, C30/37 Kř.3, šíř Kval.2x (0,6mm, dle 100x100mm), KRYTÍ VÝZTUŽE C = 5 cm

**POZNÁMKA:**

NAVŘEŽENÉ V. Z. LZE NAHRADIT PREFABRIKÁTEM SE STEJNÝMI PARAMETRY



NÁZEV AKCE	KOINVEST s.r.o
VODNÍ NÁDRŽE VN1, VN2, VN3, VN4	
NÁZEV VÝKRESU	PŘÍLOHA G.6.3
VÝPUSTNÉ ZAŘÍZENÍ - POŽERÁK - VN3	